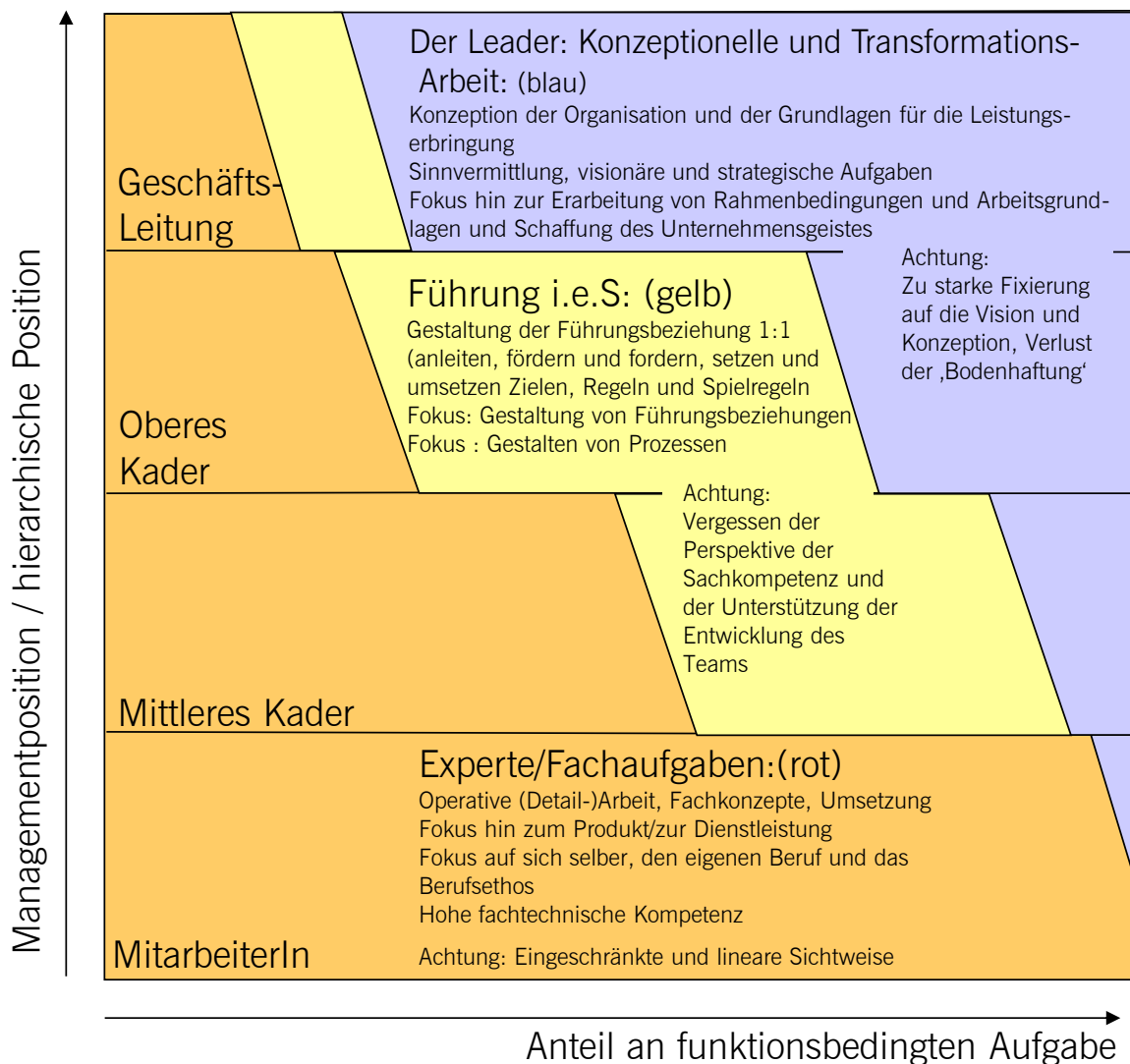


Experten-, Führungs- und Leadership-Aufgaben und Rollen

Funktions-/Aufgaben- und Rollenallokation



Führungsaufgabe im engeren Sinne (gelb):

Die Gestaltung von tragfähigen Beziehungen zwischen Vorgesetzten oder Personen mit Leitungsaufgaben und Mitarbeitenden zur Erreichung von gemeinsamen, vorgegebenen und/oder vereinbarten Zielen.